

Summer Art Room 2017

ときわ公園 TOKIWA PARK

2017/7/15 土 ~ 8/31 木 10:00-16:00 (入館は 15:45 まで) ※火曜日休館 ただし、8月15日は開館します。

# 夏の美術室

会場 | ときわ湖水ホールアートギャラリー  
山口県宇部市大字沖宇部 254 番地ときわ公園内



おひさまきらきらん  
ひかりのふしぎ

「か」「つ」「く」「る」「を」「楽」「し」「ま」「う」



## 集まれキッズ!

無料で参加できる工作や彫刻トレーディングカードがもらえる  
彫刻クイズ、交替わりの有料工作など。  
美術室の材料や道具を使って自分らしいものづくりを楽しもう!

team Lab

チームラボ 宇部市ときわ公園 2017  
呼応する森と彫刻

teamLab, Ube Tokiwa Park 2017, Resonating Forest and Sculpture

2017.7.14(金)~8.31(木)ときわ公園 開催時間:19:00~22:00 チームラボときわ公園  
入場料:一般 500円 高校生以下 無料 (小学生以下は保護者同伴) チームラボ 宇部市ときわ公園 2017 2作品共通チケット:一般 900円

会場:ときわミュージアム

7/22 土 ~ 8/27 日

※火曜日休館、8/15 は開館

この夏、親子で楽しむ夏休み



親子で体験、夏休みの自由研究ラボ

「ディノパーク展」in 宇部

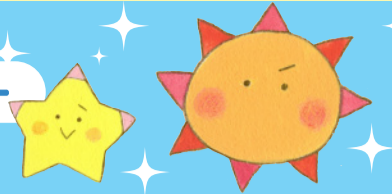
参加費 企画展入場 ……小学生以上お一人様 300円  
ワークショップ…小学生以上お一人様 500円



# 夏の美術室

会場：ときわ湖水ホールアートギャラリー

※会場がことなるイベントもありますので、ご注意ください。



事前申し込みが必要です 受付開始 7/7(金)~

7/17 月祝 10:00-12:00/14:00-16:00

木と和紙でランタンをつくろう

講師 原田忠征・高木範男

参加費 800円

定員 各回16名



7/30 日 10:00-12:00/14:00-16:00

どうん 導電ペンで光る暑中見舞いをつくろう

講師 ファブラボ山口・ファブラボ大宰府

参加費 1,000円

定員 各回10名



8/11 金祝 10:00-12:00/14:00-16:00

海のジェルキャンドルをつくろう

講師 kaokaoaroma 木原香織

参加費 1,000円

定員 各回10名



## 光の窓アート“ここにいる”

ギャラリーの大きな窓をふしぎな形でいっぱいにして！

第26回UBEビエンナーレ作家 企画 浅野 芳彦



わたしたちは 広大な宇宙の どの辺に いるんだろう？

この世界のすべての形の中から、気になる形を選んで、銀河に見立てたギャラリーの窓に散りばめよう！



会場：UBEビエンナーレライブラリー

## 8/5 日 16:00~1時間程度 アーティストトーク

第27回UBEビエンナーレ作家さんから作品のお話を聞いてみよう！ ※終了後に交流会を予定しています。

## 毎日プログラム 参加無料

### おほしさまリングをつくろう！

モールをつかってゆらゆらゆれるリングをつくります。



会場：UBEビエンナーレ彫刻の丘

## The 27th UBE BIENNALE

UBE International Sculpture Competition

野外彫刻の設置風景を見よう！

7/25 日 ~ 8/25 金 ※詳しいスケジュールはときわミュージアムにお問い合わせください。

第27回UBEビエンナーレ (2017/10/1~11/26) 出品作品18点の設置作業が始まります！

今回はどんな作品がやってくるのかな!?



## 週替わりプログラム

7/15 土 ~ 24 月 参加費 200円 窓かざりをつくろう！

7/26 水 ~ 31 月 参加費 300円 カゲポットをつくろう！ 企画 田中清隆 (第26回UBEビエンナーレ作家)

8/2 水 ~ 7 月 参加費 200円 UVレジンをつかってみよう！

8/9 水 ~ 15 火 参加費 300円 ランプシェードをつくろう！

8/16 水 ~ 21 月 参加費 200円 UVレジンをつかってみよう！

8/23 水 ~ 31 木 参加費 200円 かげ絵であそぼう！

## ミニ展示 第27回UBEビエンナーレの入選模型を展示します！

作品をスケッチしてみよう！



## アートルーム 世界のユニークなおもちゃを集めたキッズスペースです。



事前申し込みが必要です 受付開始 7/7(金)~

7/27 木・31 月 8/2 水

各日 10:00-12:00

第27回UBEビエンナーレ作家 ハンス・ショールさんと一緒に作品に色をぬろう！

参加費 無料 定員 各回10名

汚れてもよい服装でお越しください。



ドイツのアトリエで制作中の「Construction Kit Animal」

## お申し込み・お問合せ

(事前申込ワークショップの受付開始は7/7(金)から)

ときわミュージアム 緑と花と彫刻の博物館

TEL 0836-37-2888

FAX 0836-37-2889

E-mail museum@city.ube.yamaguchi.jp

WEB https://www.tokiwapark.jp



## ときわ湖水ホールへのアクセス

- 市営バス**
  - 「湖水ホール入口」から徒歩5分
  - 「ときわ公園」から徒歩10分
  - 「ときわ公園入口」から徒歩15分
  - 「ときわミュージアム」から徒歩10分
- J R**
  - 「新山口駅」から「ときわ公園入口」まで特急バス30分
  - 「新山口駅」から「常盤駅」まで宇部線で30分
  - 「宇部駅」から「常盤駅」まで宇部線で30分
- 飛行機**
  - 「羽田空港」から「山口宇部空港」まで約90分
  - ※「山口宇部空港」からタクシーで5分
- 車**
  - 山陽自動車道「宇部I.C.」から15分
  - 山口宇部道路「宇部南I.C.」から5分
  - 「山口宇部空港」から5分
  - ※「常盤公園東駐車場」が最寄りです。

駐車場料金 (時間制)	普通車1日	大型自動車1日
	200~500円	800~2000円