

walking map petit



UBE city

sculpture

うべ市街地彫刻

ウォーキングマップ

02

モニュメントゴーゴーコース

市内に設置されている彫刻作品の中から、ランドマークとなっている大きな作品をセレクトしました。このコースは、ぜひ車でまわってご覧ください。

宇部市のまちは野外彫刻美術館

市内に設置されている野外彫刻は約200点。テーマや素材、時代や作家もさまざまな彫刻が立ち並び、まるでまち全体が野外彫刻の美術館のようです。

Let's SHARE!

#UBEビエンナーレ #彫刻フォトコン



ハッシュタグをつけて投稿しよう!

ubebiennoje.com



1 そりのあるかち
澄川喜一 SUMIKAWA Kiichi



日本刀のような「そり」。空間に緊張感を与えています。



check!



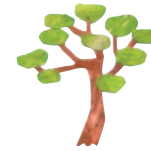
2 SEED 増殖
伊藤憲太郎 ITO Kentaro



大きな砂時計のような作品です。まわりを歩く人や車が映し出されます。



check!



4 球形のフォーメーション
河崎良行 KAWASAKI Ryoko



まるで別の形に変形している真っ最中のような作品です。宇部市のトランスフォーマー!



check!



3 産業祈念像
山内壮夫 YAMANOUCHI Takeo



宇部の野外彫刻第1号。戦後復興のシンボルモニュメント。



check!



5 ピクニック
渡辺豊重 WATANABE Toyoshige



作者は画家です。とってもカラフルで車の中からもハッキリ見えます。



check!



1

START!

2

3

4

5

GOAL!

黄檗街公園
柳ヶ瀬丸河内線

やまぐちだいがく
山口大学
いがくぶぞくびょういん
医学部附属病院

やまぐちだいがくくわくぶ
山口大学医学部

けいしんちゅうがっこう
慶進中学校
けいしんこうがっこう
慶進高等学校

ことしはしょうがっこう
琴芝小学校

かみはらしょうがっこう
神原小学校

うべし
宇部市
すいどうじょうじょうふ
水道事業部

うべけいさつじょ
宇部警察署

きんろうせいしやうねん
勤労青少年
かいがん
会館

いたま
宇部市
うべくうくわ
宇部空港

JR宇部新川駅

わたなべおらきねんかいかん
渡辺翁記念会館
ぶんかいかん
文化会館

うべしりつとしよかん
宇部市立図書館

JR琴芝駅

へいわ
平和通り
(シンボルロード)

まじまがわ
真締川

うべしやくしよ
宇部市役所

うべ
宇部郵便局

うべこうさん
宇部興産
かふしきがいしゃほんしや
株式会社本社

ちゆうおうにじむ

しんまち

しんにしきばし
新錦橋

はしとリア
宇部
きゆうこうぎんこう
(旧宇部銀行)

まちづくりプラザ
宇部観光コンベンション協会

なかつせしんじや
中津瀬神社

みやおおしみなみ
宮大路南
がいこうえん
街区公園

ハミングロード新天町

にぢふきばし
寿橋

あしりや
あしりや橋

しんかわおほし
新川大橋

しんかわおほし
新川橋

いづつや
井筒屋

うべけんこう
宇部健康
ふくし
福祉センター

くしべ

こくどう
国道190号線

いたま
松山町一丁目

さんぎやうどうろ
産業道路

しんかわ
新川ふれあい
センター

ひのくちばし
樋ノ口橋

山口産業

けんそうちゆうしよ
県総合庁舎

だんしよきやうどう
男女共同
さんかく
参画センター
フォーユア

しようげほり
松月堀
がいこうえん
街区公園

シルバ
ふれあい
センター

ごうご
総合
ふくし
福祉会館

みなみかみはら
南神原モデル
じどうこうえん
児童公園

しゆいしかん
歯科医師会館

かみはらしょうがっこう
神原小学校

うべし
宇部市

うべけいさつじょ
宇部警察署

こくどう
国道490号線

いたま
松山町一丁目

GS

P

P

P

P

GS

P

P

P

GS

P

P

GS

P

P

GS

P

P

GS

P

P

P

P

P

P

P

P

P

P

P

P

P

P

P

P

P

P

P

P

P

P

P

P

P

P

P

P

P

P

P

P

P

P

P

P

P

P

P

P

P

P

P

P

P

P

P

P

P

P

GS

P

P

P

P

P

P

P

P

P

GS

P

P

P

P

P

P

P

P

P