

walking map petit



UBE city sculpture

うべ市街地彫刻 ウォーキングマップ ブロンズ具象彫刻堪能コース

市内に設置されている彫刻の中からブロンズの具象作品をセレクトしました。具象彫刻特有のモデリングやブロンズの美しい質感をご堪能ください。

宇部市のまちは野外彫刻美術館

市内に設置されている野外彫刻は約200点。テーマや素材、時代や作家もさまざまな彫刻が立ち並び、まるでまち全体が野外彫刻の美術館のようです。

Let's SHARE!

#UBEビエンナーレ #彫刻フォトコン



ubebiennole.com

ハッシュタグを
つけて投稿しよう!



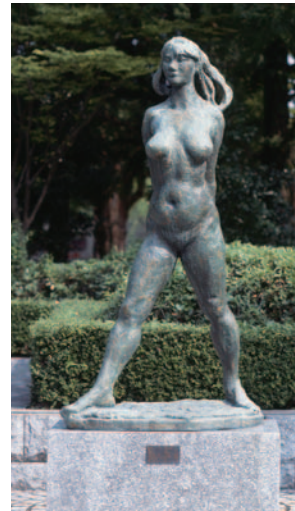
1 渡辺祐策翁像
朝倉文夫
ASAKURA Fumio



巨匠朝倉文夫の作品。
台座にも注目!



2 立
木内 克
KINOUCHI Yoshi



木内克特有の、
豊かなモデリングを堪能。



3 冬の子供
佐藤忠良
SATO Tyuryo



わが子へのまなざしを感じる
あたたかな作品。



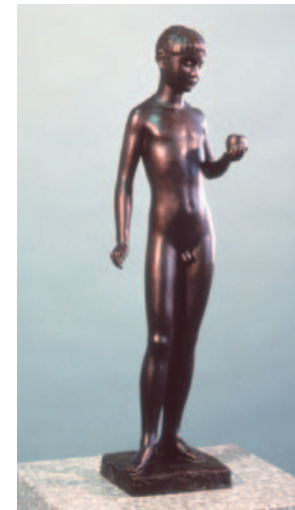
4 道標・鳩
柳原義達
YANAGIHARA Yoshitatsu



ペットのクジャクバトがモデル。
ハトの動きを感じます。



5 リンゴをもつ少年
舟越保武
FUNAKOSHI Yasutake



丹念に仕上げられた質感にウットリ。
クリスチャンの作家ならではの題材。



3 4 5 GOAL!

1 2 START!

山口大学医学部

総合庁舎前

けんそうごうちやうしや 県総合庁舎

だんじよきやうどう 男女共同
さんかく 参画センター・
フォーユウ

うべしりつとじよかん 宇部市立図書館

しやうげつほり 松月堀
がいでこうえん 街区公園

さんぎやうどうろ 産業道路

しんかわ 新川はれあい
センター

こくさい 国際ホテル
うべ 宇部

記念館前

ひのくちばし 樋ノ口橋

山口産業

JR宇部線

うべしんかわえき JR宇部新川駅

わたなべおうえきねんかいかん 渡辺翁記念会館
ぶんかかいかん 文化会館



まじめ川 真締川



ANA クラウン プラザホテル宇部

ちゅうごくでんりよく 中国電力

ことぶきばし 寿橋

へいわどお 平和通り

(シンボルロード)

みどりばし 緑橋

うべ 宇部
ぜいむしよ 税務署

うべしやくしよ 宇部市役所

しんかわおおはし 新川大橋

中央町

市役所前

いた 山陽小野田市
←至る

ぎんでんがい 銀天街アーケード

興産本社前

